

Alta rigidez

Série MHQG2

ø32, ø40

Com fixador de guia

Possível montagem do sensor de estado sólido com lâmpada indicadora.



Especificações

Fluido		Ar	
Pressão de trabalho	Dupla ação		0,1 a 0,6 MPa
	Simples ação	Normalmente aberto	0,25 a 0,6 MPa
		Normalmente fechado	-10 a 60 °C
Temperatura ambiente e do fluido			ø32, 40: ±0,02 mm
Repetibilidade			ø32, 40: 60 c.p.m.
Frequência máxima de operação			Não requer
Lubrificação			Dupla ação, simples ação
Sistema de operação			
Sensor magnético (opcional) *			Sensor de estado sólido: D-M9N(V), D-M9P(V), D-M9B(V), D-Y59 _A , D-Y69 _A

* Consulte as páginas 807 a 856 para obter especificações detalhadas dos sensores magnéticos.

Modelo

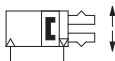
Sistema de operação	Modelo	Diâmetro do cilindro (mm)	Força de pegada (Valor efetivo) N ^{Nota 1)}	Curso de abertura/fechamento (mm)	Peso (g) ^{Nota 2)}	
Dupla ação	MHQG2-32D	32	Pegada externa: 88 Pegada interna: 139	20	1100	
	MHQG2-40D	40	Pegada externa: 158 Pegada interna: 247	28	1940	
Simples ação	Normalmente aberto	MHQG2-32S	32	69	20	1110
	Normalmente fechado	MHQG2-40S	40	130	28	1960
		MHQG2-32C	32	127	20	1110
		MHQG2-40C	40	227	28	1960

Nota 1) Valores à pressão de 0,5 MPa. A dupla ação é compatível tanto com forças de pegada externa quanto interna, enquanto a simples ação com a força de pegada externa normalmente aberta, e simples ação com a força de pegada interna normalmente fechada.

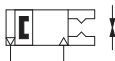
Nota 2) Valores excluindo o peso do sensor magnético.

Símbolo

Dupla ação: alça interna



Dupla ação: Pegada externa



Simples ação/Normalmente fechada: pegada interna



Simples ação/Normalmente aberta: pegada externa



Com proteção contra poeira

Série MHQJ2

Ø10, Ø16, Ø20, Ø25

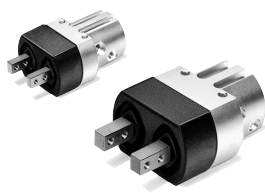
Pinça pneumática com construção à prova de poeira e de gotejamento

Encapsulamento para evitar acúmulo de poeira.

Construção vedada com proteção contra poeira

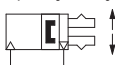
Possível montagem do sensor de estado sólido com lâmpada indicadora.

Três tipos de proteção contra poeira para aplicações diversificadas

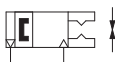


Símbolo

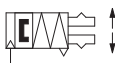
Dupla ação: alça interna



Dupla ação: Pegada externa



Simple ação/Normalmente fechada: pegada interna



Simple ação/Normalmente aberta: pegada externa



Especificações

Fluido		Ar
Pressão de trabalho	Dupla ação	
	Simple ação	Normalmente aberto
		Normalmente fechado
Temperatura ambiente e do fluido		0,1 a 0,6 MPa 0,25 a 0,6 MPa -10 a 60 °C
Repetibilidade		±0,01 mm
Frequência máxima de operação		180 c.p.m.
Lubrificação		Não requer
Sistema de operação		Dupla ação, simple ação
Sensor magnético (opcional) *		Sensor de estado sólido: D-M9N(V), D-M9P(V), D-M9B(V)

* Consulte as páginas 807 a 856 para obter especificações detalhadas dos sensores magnéticos.

Modelo

Sistema de operação	Modelo	Diâmetro do cilindro (mm)	Força de pegada (Valor efetivo) N	Curso de abertura/fechamento (mm)	Peso (g)	
Dupla ação	MHQJ2-10D	10	11	4	90	
	MHQJ2-16D	16	34	6	180	
	MHQJ2-20D	20	42	10	340	
	MHQJ2-25D	25	63	14	640	
Simple ação	Normalmente aberto	MHQJ2-10S	10	7,8	4	90
		MHQJ2-16S	16	26	6	181
		MHQJ2-20S	20	33	10	342
		MHQJ2-25S	25	49	14	643
		MHQJ2-10C	10	7,8	4	90
	Normalmente fechado	MHQJ2-16C	16	26	6	181
		MHQJ2-20C	20	33	10	342
		MHQJ2-25C	25	49	14	643

Nota 1) Valores à pressão de 0,5 MPa. A dupla ação é compatível tanto com forças de pegada externa quanto interna, enquanto a simple ação com a força de pegada externa normalmente aberta, e simple ação com a força de pegada interna normalmente fechada.

Nota 2) Valores excluindo o peso do sensor magnético.

MHZ

MHF

MHL

MHR

MHK

MHS

MHC

MHT-Z

MHY

MHW

-X□

MRHQ

MA

D-□

