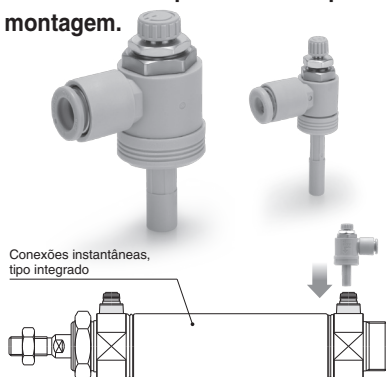


Válvula reguladora de vazão com conexão instantânea, tipo plug-in

Série AS P

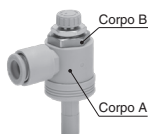
- Pode ser montado diretamente na conexão instantânea!
- Não há necessidade de ferramentas, reduzindo o tempo necessário para montagem.



⚠ Atenção

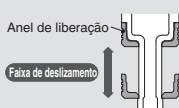
1. Não use o corpo A em um local em constante rotação.

Isso pode danificar o corpo A ou as conexões.

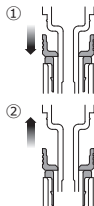


⚠ Cuidado Liberar da conexão instantânea

O anel de liberação desliza para cima e para baixo e não sai do corpo A com a função de prevenção de queda.



1. Deslize o anel de liberação para baixo e empurre a bucha de liberação até o final.
2. Levante o corpo, enquanto o segura.
3. Tire o dedo do anel de liberação e remova a válvula reguladora de vazão da conexão instantânea.



Modelo

Modelo		Diâmetro externo da tubulação aplicável e do eixo			
Tipo meter-out	Tipo meter-in	ø4	ø6	ø8	ø10
AS1000P-04-04	AS1010P-04-04	●	—	—	—
AS2000P-04-04	AS2010P-04-04	●	—	—	—
AS2000P-06-06	AS2010P-06-06	—	●	—	—
AS2500P-06-06	AS2510P-06-06	—	●	—	—
AS3000P-08-08	AS3010P-08-08	—	—	●	—
AS3000P-10-10	AS3010P-10-10	—	—	—	●

<Identificação visual entre os tipos meter-out e meter-in>

A porca de pressão fornece identificação. A porca de pressão do tipo meter-out é de zinco cromado (A porca de pressão arredondada é revestida com níquel), e a do tipo meter-in é de zinco cromado preto.

Especificações

Fluido	Ar
Pressão de teste	1,5 MPa
Pressão máxima de trabalho	1 MPa
Pressão mínima de trabalho	0,1 MPa
Temperatura ambiente e do fluido	-5 a 60 °C (sem congelamento)
Material do tubo aplicável	Nylon, soft-nylon, poliuretano

Taxa de vazão e condutância sônica

Modelo		AS10□0P	AS20□0P	AS25□0P	AS30□0P	
Diâmetro externo da tubulação aplicável e do eixo (Tamanho métrico)		ø4	ø4	ø6	ø8	ø10
Fluxo controlado Fluxo Livre	Taxa de vazão [L/min (ANR)]	100	130	230	290	660 920
	Condutância sônica [dm³/(s·bar)]	0,28	0,36	0,64	0,8	1,8 2,6
Taxa de pressão crítica	Fluxo controlado	0,2	0,2	0,2	0,2	
	Fluxo livre	0,25	0,25	0,25	0,25	

(Nota) Os valores da taxa de vazão são medidos a 0,5 MPa e 20 °C.

Como pedir

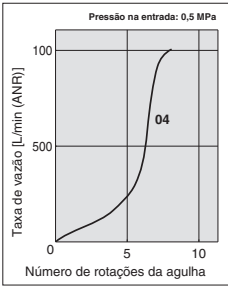
AS 20 0 0 P - 06 - 06 -

- Tamanho do corpo**
 - 10 M5 padrão
 - 20 O1 padrão
 - 25 O2 padrão
 - 30 O3 padrão
- Tipo de controle**
 - 0 Meter-out
 - 1 Meter-in
- Diâmetro externo do eixo - Diâmetro externo da tubulação**
 - 04-04 ø4 → ø4
 - 06-06 ø6 → ø6
 - 08-08 ø8 → ø8
 - 10-10 ø10 → ø10
- Opção de porca de pressão**
 - Nada Porca de pressão sextavada
 - J Porca de pressão arredondada

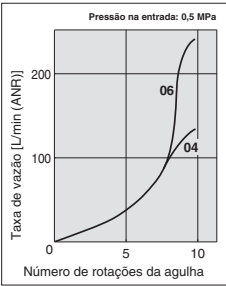
Tipo plug-in

Válvula de agulha/Características de taxa de vazão

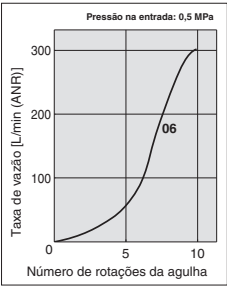
AS10□0P-04-04



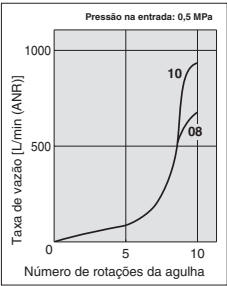
AS20□0P-□-□



AS25□0P-06-06



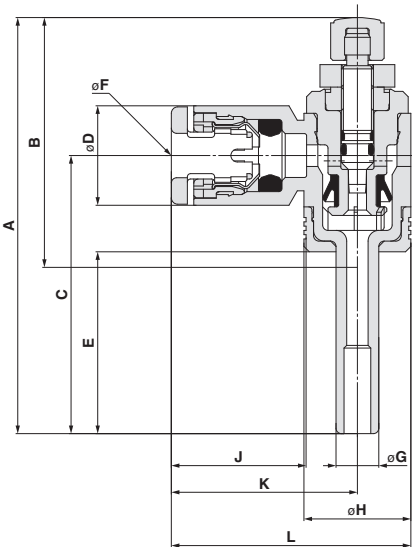
AS30□0P-□-□



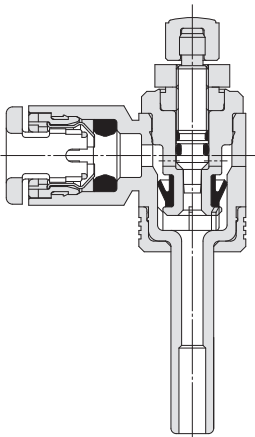
Nota) Os números acima das curvas de características de taxa de vazão nos gráficos mostram o diâmetro do tubo conforme definido pelo número do produto.

Dimensões

Tipo meter-out



Tipo meter-in



Modelo	A		B		C	øD	E	øF	øG	øH	J	K	L
	MÍN.	MÁX.	MÍN.	MÁX.									
AS10□0P-04-04	38,9	41,7	23,9	26,7	26	9,3	17	4	4	10	12,7	17,4	22,4
AS20□0P-04-04	46,4	51,4	31,4	36,4	30	9,3	17,1	4	4	13,6	12,7	18,9	25,7
AS20□0P-06-06	47,3	52,3	31,3	36,3	30	11,6	18	6	6	13,6	13,5	19,9	26,7
AS25□0P-06-06	49,6	54,6	33,6	38,6	32	12,8	18	6	6	17	16,8	24,1	32,6
AS30□0P-08-08	55,5	60,5	37	42	36	15,2	19	8	8	22	18,5	27	38
AS30□0P-10-10	58,5	63,5	37,5	42,5	39	18,5	22	10	10	22	21	30,5	41,5