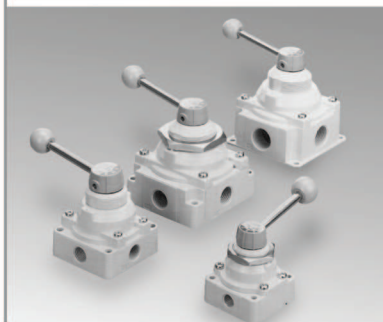


Válvulas 4/2 e 4/3 vias de acionamento manual. 1/4•3/8•1/2•3/4•1” Série VH

- Construção compacta e leve.
- Redução da força manual de acionamento.



Características standard

Fluido	Ar	
Características standard	1.5MPa	
Pressão máxima de operação	VH200, 300,400	1.0MPa
	VH600	0.7MPa
Temp. ambiente e do fluido	-5 a 60°C (Sem congelação)	
Ângulo de acionamento	90°	
Lubrificação	Não é necessário/quando lubrificado, utilize óleo de turbina #1 (ISO VG32)	

Características opcionais

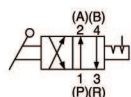
Conexões inferiores	VH300, 400
Montagem em painel	VH200, 300, 400
Posição da conexão P diferente (Do lado da alavanca)	Aplicável a todos os modelos*

* Considere que a conexão 1(P) da VH600 é do mesmo lado da alavanca no modelo padrão.

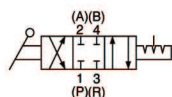
Modelos

Símbolo

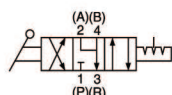
4/2 posições



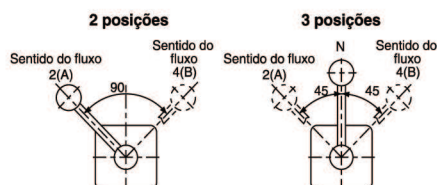
4/3 Centros fechados



4/3 Centros em escape



Ângulo de func. da alavanca e sentido do fluxo de ar
(Consulte à direita as figuras com o sentido das ligações)



Série	Rosca	Número de posições	Sentido das Ligações	Modelo		Área efetiva (mm ²) (Nº fator mín)	Peso (kg)
				Montado no corpo	Montagem de painel		
VH2	1/4	3 (Centros fechados)		VH200-02	VH210-02	7.5(356.60)	0.42
		3 (Centros em escape)		VH201-02	VH211-02		
		2 (Posições)		VH202-02	VH212-02		
VH3	1/4, 3/8	3 (Centros fechados)		VH300-02, 03	VH310-02, 03	1/4: 17(802.35) 3/8: 20(980.65)	0.71
		3 (Centros em escape)		VH301-02, 03	VH311-02, 03		
		2 (Posições)		VH302-02, 03	VH312-02, 03		
		3 (Centros fechados)		VH320-02, 03	VH330-02, 03		
		3 (Centros em escape)		VH321-02, 03	VH331-02, 03		
		2 (Posições)		VH322-02, 03	VH332-02, 03		
VH4	1/4 a 3/4	3 (Centros fechados)		VH400-02 a 06	VH410-02 a 06	1/4: 45(2228.75) 3/8: 49(2407.05) 1/2: 55(2763.65) 3/4: 58(2852.80)	1.28
		3 (Centros em escape)		VH401-02 a 06	VH411-02 a 06		
		2 (Posições)		VH402-02 a 06	VH412-02 a 06		
		3 (Centros fechados)		VH420-02 a 06	VH430-02 a 06		
		3 (Centros em escape)		VH421-02 a 06	VH431-02 a 06		
		2 (Posições)		VH422-02 a 06	VH432-02 a 06		
VH6	3/4, 1	3 (Centros fechados)		VH600-06, 10	—	3/4: 185(9093.30) 1: 194(9360.75)	9.7

Como pedir

VH 2 0 1 — **02** —

Válvula de acionamento manual

Tamanho do corpo (dim. da base)

2	1/4 base
3	3/8 base
4	1/2 base
6	1 base

Conexões /montagem

Símbolo	Conexões	Método de montagem
0	Lateral	Montado no corpo
1	Lateral	Montagem de painel
2	Inferior	Montado no corpo
3	Inferior	Montagem de painel

Nota 1) Para os modelos VH200 e VH600, apenas conexão lateral e conexão de escape na parte inferior

Opções

—	Padrão
L	Manopla prolongada
R	Entrada de pressão mesmo lado da alavanca

Rosca (dim. nominal)

02	1/4
03	3/8
04	1/2
06	3/4
10	1

Rosca

—	Rc
N	NPT
F	G

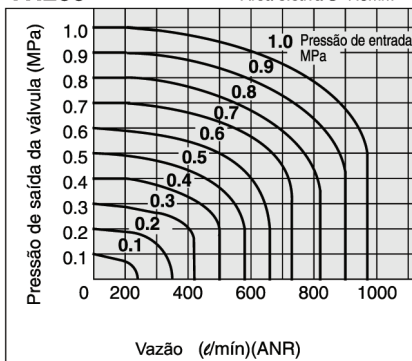
Número de posições/configuração

0	3 posições centros fechados
1	3 posições centros em escape
2	2 posições

Características de vazão

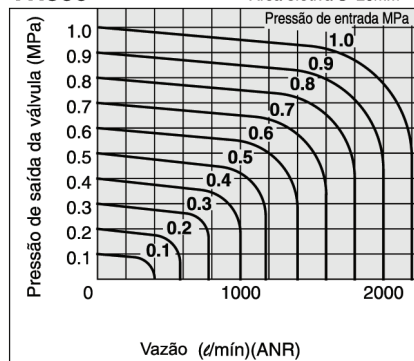
VH200

Área efetiva S=7.5mm²



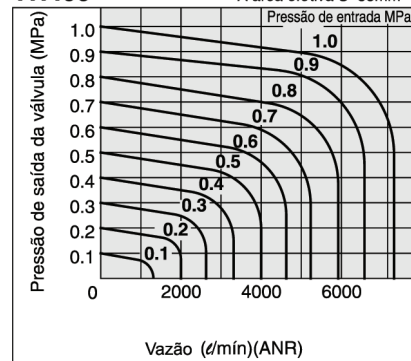
VH300

Área efetiva S=20mm²



VH400

A área efetiva S=55mm²



VH600

Área efetiva S=194mm²

