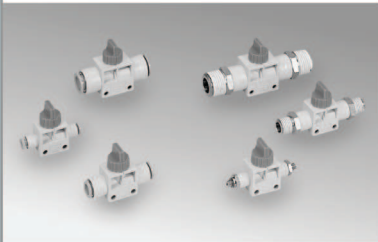
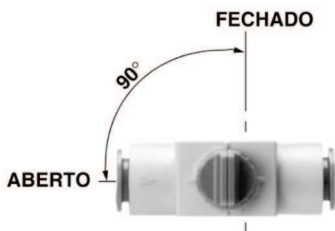


Válvulas 2/2 e 3/2 vias de acionamento manual.
Tubo Ø4 • 6 • 8 • 10 • 12
Roscas M5 • Rc(PT)
1/8 • 1/4 • 3/8 • 1/2"
Série VHK

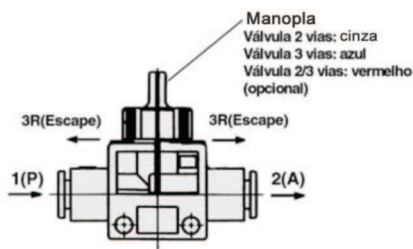
- Compacta, de grande vazão e mínima perda de carga.



O sentido da válvula indica visivelmente se a válvula está aberta ou fechada.
FECHADO-ABERTO: para a esquerda



A classificação da manopla por diferença de cor facilita a distinção entre válvulas de 2 vias e válvulas de 3 vias



Referência	Símbolo	Pressão de operação	Ligação	
VHK3-04-04F	 3/2 vias	10 bar	 Ligação tubo-tubo	Tubo Ø4
VHK3-06-06F				Tubo Ø6
VHK3-08-08F				Tubo Ø8
VHK3-10-10F				Tubo Ø10
VHK3-12-12F				Tubo Ø12
VHK3-M5-M5			 Ligação rosca-rosca	M5 x 0,8
VHK3-01S-01S				Rc(PT)1/8
VHK3-02S-02S				Rc(PT)1/4
VHK3-03S-03S				Rc(PT)3/8
VHK3-04S-04S				Rc(PT)1/2

(Nota) Para o modelo de 2/2 vias. consultar a SMC.

Características técnicas

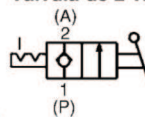
Válvula	Válvulas de 2/3 vias
Fluido	Ar
Pressão de teste	1.5MPa
Pressão máx. operação	1.0MPa
Pressão de operação em vácuo	-100kPa
Temp. ambiente e do fluido	0 a 60°C
Material aplicável do tubo ⁽¹⁾	Nylon, soft-nylon, poliuretano
Acessórios (Opcional)	Suporte



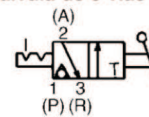
Nota 1) Atente à pressão máxima de operação de cada tubo.

^o Utilize VHK2 (Válvula de 2 vias) para aplicações de vácuo. A VHK3 não é adequada para vácuo.

Símbolo JIS Válvula de 2 vias

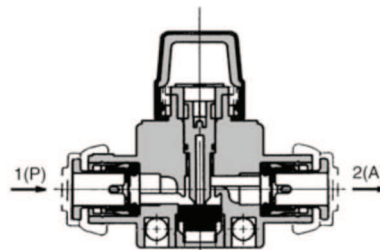


Válvula de 3 vias

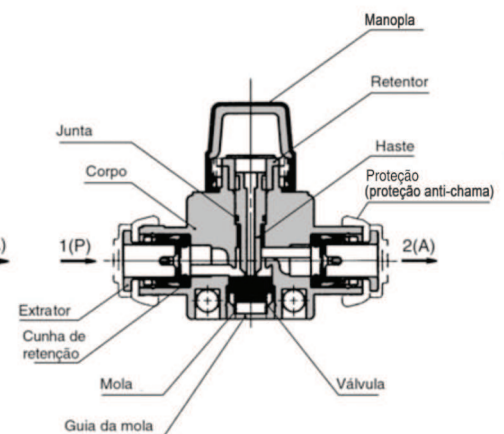


Construção

Válvula de 2 vias/Série VHK2



Válvula de 3 vias/Série VHK3



Listagem de peças

	Tipo standard	PBT
Corpo	Anti-chama	PBT não inflamável (Norma UL V-0)
	Tipo standard	PBT
Comando	Anti-chama	PBT não inflamável (Norma UL V-0)
	Tipo standard	PBT
Cobertura	Anti-chama (Norma UL V-0)CR	Apenas para o modelo com tampa Anti-chama
Retentor	POM	
Haste	POM	
Guia da mola	C3604B Niquelado eletrolítico	
Mola	SUS304	
Cunha de retenção, junta, válvula	NBR	

Como pedir

Standard	VHK	2	—	02S	—	02S	R	L	
Anti-Chama	VHK	2	R	04F	—	04F	R	L	C

Modelo de válvula

2	Válvula de 2 vias
3	Válvula de 3 vias

Anti-Chama

Conexão P

04F	ø4
06F	ø6
08F	ø8
10F	ø10
12F	ø12
M5	M5 X 0.8
01S	R(PT)1/8
02S	R(PT)1/4
03S	R(PT)3/8
04S	R(PT)1/2

Conexão A

04F	ø4
06F	ø6
08F	ø8
10F	ø10
12F	ø12
M5	M5 X 0.8
01S	R(PT)1/8
02S	R(PT)1/4
03S	R(PT)3/8
04S	R(PT)1/2

Proteção Anti-Chama

—	Sem proteção
C	Com proteção (Apenas para modelo com conexões instantâneas)

Suporte

—	Nenhum
L	Com suporte L

*Estão incluídos o suporte e parafusos.

Cor do botão

—	Válvula de 2 vias	Cinza
(Standard)	Válvula de 3 vias	Azul
R (Opcional)	Válvula de 2 vias	Vermelho
	Válvula de 3 vias	

Standard

1(P): Tubo /2(A): Tubo

		2(A) D.E do tubo aplicável (mm)				
1(P)		ø4	ø6	ø8	ø10	ø12
D.E. do tubo (mm)	ø4	●				
	ø6	●	●			
	ø8		●	●		
	ø10			●	●	
	ø12				●	●

1(P): Rosca macho/2(A): Tubo

		2(A) D.E do tubo aplicável (mm)				
1(P)		ø4	ø6	ø8	ø10	ø12
Rosca R(PT)	M5	●	●			
	1/8	●	●	●		
	1/4		●	●	●	●
	3/8		●	●	●	●
	1/2			●	●	●

1(P): Tubo /2(A):Rosca macho

		2(A) Rosca R(PT)				
1(P)		M5	1/8	1/4	3/8	1/2
D.E. do tubo (mm)	ø4	●	●			
	ø6	●	●	●	●	
	ø8		●	●	●	●
	ø10			●	●	●
	ø12			●	●	●

1(P): Rosca macho/2(A): Rosca macho

		2(A) Rosca R(PT)				
1(P)		M5	1/8	1/4	3/8	1/2
Rosca R(PT)	M5	●				
	1/8	●	●			
	1/4		●	●		
	3/8			●	●	
	1/2				●	●

Modelo anti-chama (UL-94 Standard V-0 equivalente)

1(P): Tubo/2(A): Tubo

		2(A) D.E do tubo aplicável (mm)				
1(P)		ø4	ø6	ø8	ø10	ø12
D.E. do tubo (mm)	ø4	●				
	ø6		●			
	ø8			●		
	ø10				●	
	ø12					●

1(P): Rosca macho /2(A): Rosca macho

		2(A) Rosca R(PT)			
1(P)		1/8	1/4	3/8	1/2
Rosca R(PT)	1/8	●			
	1/4		●		
	3/8			●	
	1/2				●